



令和7年度 秩父川瀬祭が開催されます！

【strong point/ここが言いたい！】

秩父神社夏季例大祭「川瀬祭」が7月19日（土）、20日（日）の2日間開催されます。今年は土日開催となるため、多くの人出が予想されます。主な内容は下記のとおりです。

■7月19日（土）

- 11時～22時頃まで 各町会山車曳行
- 19時～ 天王柱御遷霊の儀（秩父神社境内）
- 19時30分～20時 奉納花火打ち上げ
（打上場所：羊山公園）



7月19日秩父神社境内の様子

■7月20日（日）

- 9時～22時頃まで 各町会山車曳行
- 11時～ 御神輿御進発（秩父神社より御神輿が荒川に向けて出発）
- 12時30分頃 神輿洗いの儀（川瀬斎場）
- 13時～ 川瀬斎場祭（川瀬斎場）
- 19時30分頃 上町笠鉦・道生笠鉦の兄弟笠鉦曳き別れ（松本教室前）
- 20時30分頃 上町笠鉦・中町笠鉦・本町屋台の3町曳き別れ（上町会所前）

※今年は番場町・宮側町・東町・熊木町・道生町の5町曳き別れは行われません。

■交通規制について

○7月19日（土）【10時～22時まで】

秩父駅入口交差点～秩父地方庁舎北交差点、秩父神社前交差点～本町交差点、東町通り、番場通り

○7月20日（日）【10時～22時まで】

秩父駅入口交差点～秩父地方庁舎北交差点、秩父神社前交差点～本町交差点、東町通り、番場通り、本町交差点～武之鼻橋、団子坂及び秩父公園西側周辺道路

※規制時間は通りによって異なります。詳細は別紙「秩父川瀬祭交通規制図」をご覧ください。

産業観光部観光課

担当者：中島、浅見、水野

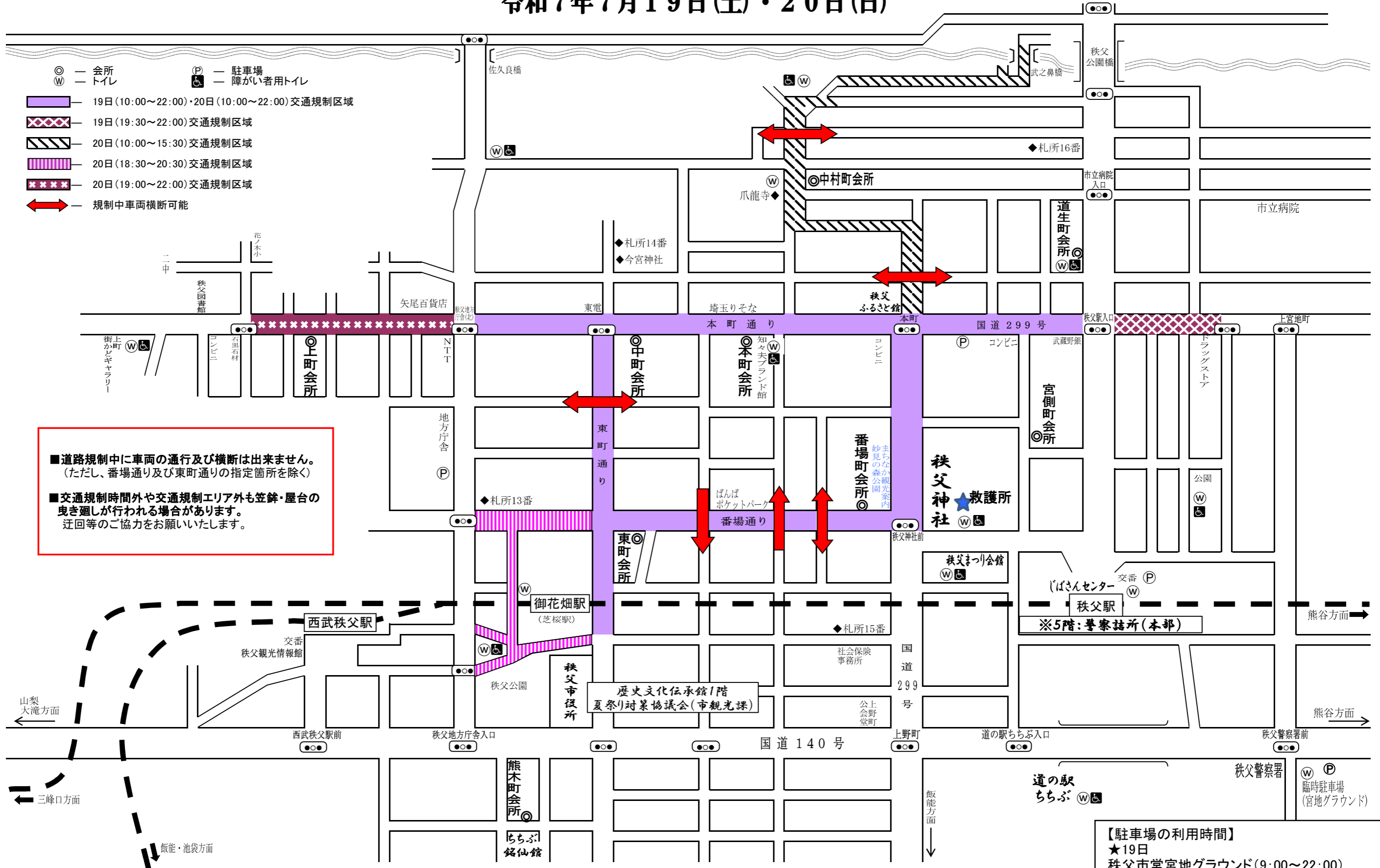
☎0494-25-5209

FAX：0494-27-2627



秩父川瀬祭交通規制図

令和7年7月19日(土)・20日(日)



■道路規制中に車両の通行及び横断は出来ません。
(ただし、番場通り及び東町通りの指定箇所を除く)

■交通規制時間外や交通規制エリア外も笠鉾・屋台の曳き廻しが行われる場合があります。
迂回等のご協力をお願いいたします。

【駐車場の利用時間】
★19日
秩父市営宮地グラウンド(9:00~22:00)
★20日
秩父市営宮地グラウンド(9:00~22:00)

【夏祭り対策協議会 0494-25-5209】

【秩父警察署 0494-24-0110】